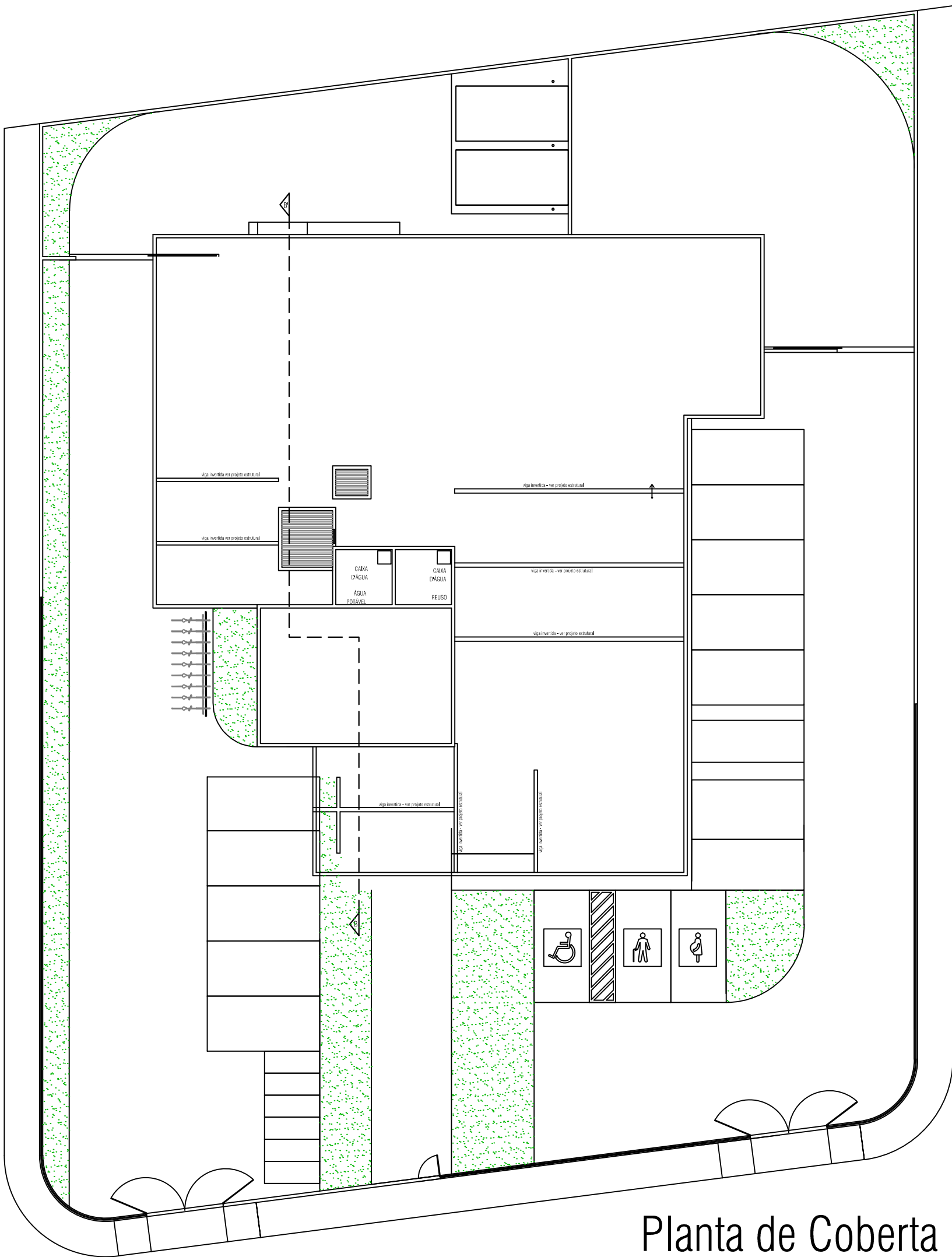


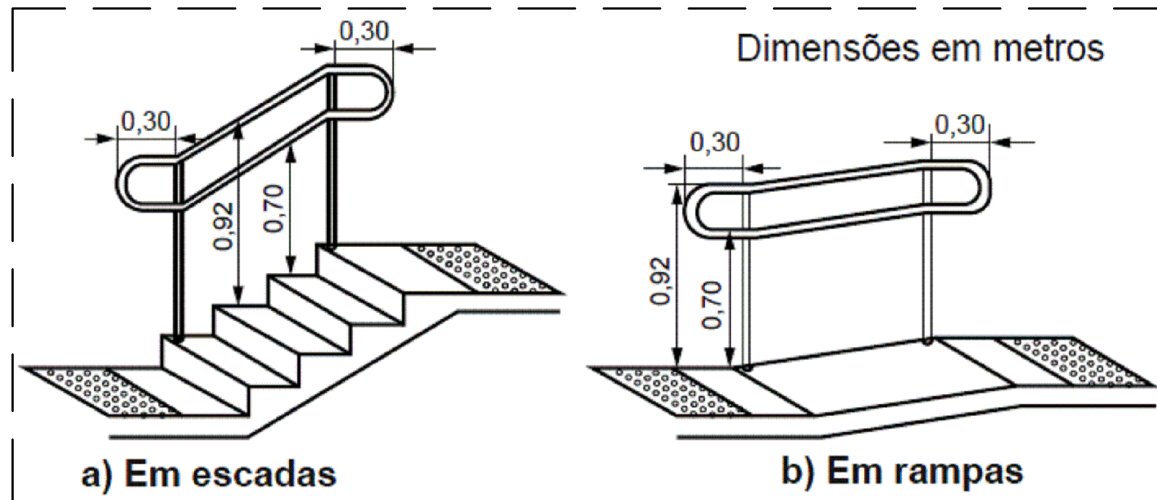


Corte BB'
escala 1/75

Corte AA'
escala 1/75



Planta de Coberta
escala 1/200



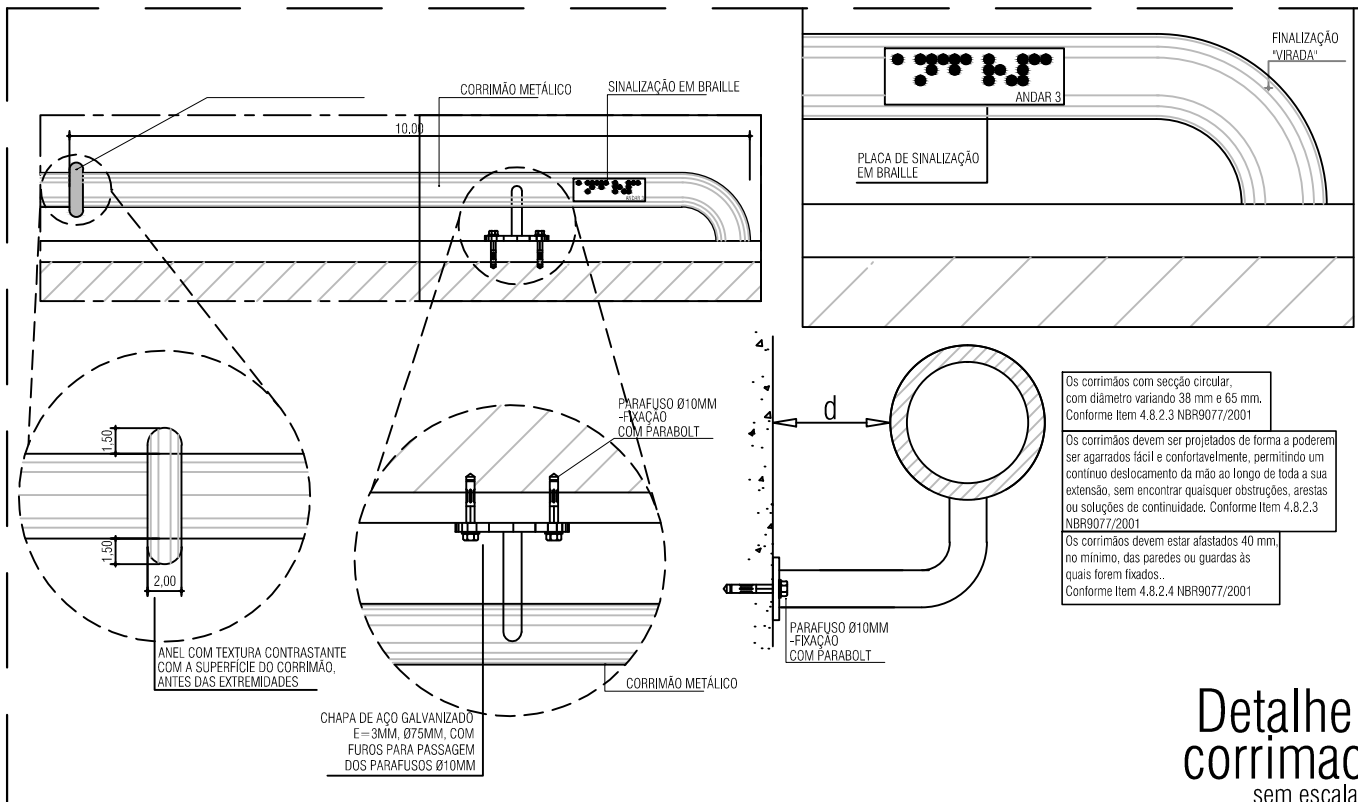
a) Em escadas

b) Em rampas

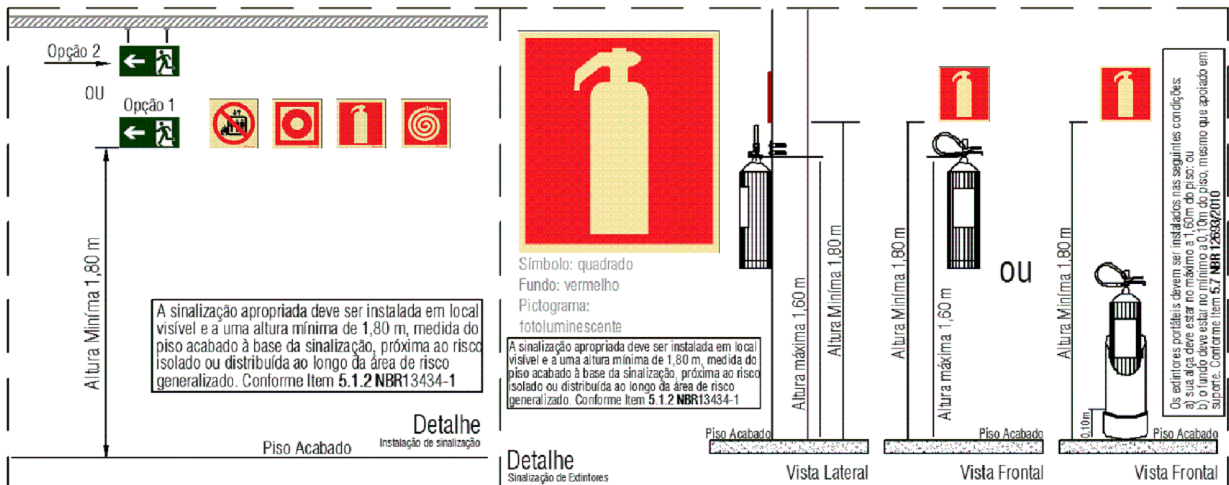
ILUMINAÇÃO DE EMERGÊNCIA - conforme NBR 10.890 (2013)
As luminárias para a iluminação de emergência, além de atender esta Norma e outras normas pertinentes, devem ainda obedecer aos seguintes requisitos:
Resistência ao calor - Os aparelhos devem ser construídos de forma que, no ensaio de temperatura a 70°C, a luminária funcione no mínimo por 1 h e eles sejam aprovados por organismos nacionais competentes.
Ausência de escurecimento - Os pontos de luz não devem ser instalados de modo a causar escurecimento em outros, seja diretamente ou por iluminação refletida.
Iluminação de acionamento
A iluminação de acionamento é obrigatória para todos os locais que proporcionem uma circulação vertical ou horizontal, de saída para o exterior da edificação, ou seja, rotas de saída e para os ambientes, citados no Anexo E, e que permitam um nível mínimo de iluminação no piso, de acordo com o Anexo A, de:
a) 3 lux em locais com desníveis (escadas ou passagens com obstáculos);
b) 3 lux em locais planos (corredores, halls e locais de refúgio sem obstáculos).
Indicadores de luminária - Deve assegurar no mínimo os seguintes índices de proteção, de acordo com a ABNT NBR EC 60295, de forma a evitar o impacto de água no caso do contato do modelo, sem causar danos mecânicos nem o comprometimento da luminária do local da instalação.
a) PFC, quando instalado em áreas onde não seja previsto combate a incêndio com água, 30 PFC ou P40, quando instalado em áreas onde seja previsto combate a incêndio com água, ou em instalações em ambientes.
A instalação do sistema de iluminação de emergência deverá seguir as Instruções da NBR 10890.

DA SINALIZAÇÃO DE EMERGÊNCIA - conforme NBR 13.434/2004
A sinalização básica é constituída por quatro categorias, de acordo com a sua função, descritas a seguir:
Sinalização de proibição, cuja função é proibir ou coibir ações capazes de conduzir ao início do incêndio ou ao seu agravamento.
Sinalização de alerta, cuja função é alertar para áreas e materiais com potencial risco.
Sinalização de orientação e salvamento, cuja função é indicar as rotas de saída e ações necessárias para o seu acesso.
Sinalização de equipamentos de combate e alarme, cuja função é indicar a localização e os tipos de equipamentos de combate a incêndio disponíveis.
As sinalizações devem apresentar efeitos fotoluminescentes.
Convenção - A sinalização sujeita a interpretação, agentes físicos e químicos deve ser instalada a cada 30 metros, elaborando-se a sua ocupação ou substituição, quando necessário.
Inspeção periódica - A sinalização deve ser objeto de inspeções periódicas pelas autoridades competentes, para sua eventual correção. Conforme Item 7 da NBR 13434-1.
A sinalização de orientação e salvamento terá dimensões mínimas de 12 x 24 cm, as sinalizações de equipamentos terão dimensões mínimas de 15x15cm, conforme Tabela 1 da NBR 13434-2/2004.
A sinalização apropriada deve ser instalada em local visível e a uma altura mínima de 1,80 m, medida do piso acabado à base da sinalização, primeiramente o risco isolado ou distribuído ao longo da área de risco generalizada. Conforme Item 5.1.2 NBR 13434-1.
A sinalização de orientação das rotas de saída deve ser localizada de modo que a distância de percurso de qualquer ponto da rota de saída até a sinalização seja de no máximo 7,5 m. Adicionalmente, esta sinalização também deve ser instalada de forma que o sentido de saída de qualquer ponto seja possível visualizar o ponto seguinte, distanciados entre si em no máximo 15,0 m.

NOTA RAMPAS
As rampas devem ser instaladas e terem características conforme especificado no item 4.8 da NBR 9077/2001.
As rampas devem ser dotadas de guardas e corrimãos de forma análoga ao especificado em 4.8. Conforme Item 4.8.2.2 NBR 9077/2001.
As rampas devem ter os pisos com condições antiderrapantes e que permaneçam antiderrapantes com o uso, Conforme Item 4.8.2.6 NBR 9077/2001.



Detalhe corrimão
sem escala



SISTEMA	SÍMBOLO	DENOMINAÇÃO	SÍMBOLO	DENOMINAÇÃO
EXTINTORES		EXTINTOR PORTÁTIL DE ÁGUA PRESSURIZADA		EXTINTOR PORTÁTIL DE PÓ TIPO BC
		EXTINTOR PORTÁTIL DE GÁS CARBÔNICO		EXTINTOR PORTÁTIL DE PÓ TIPO ABC
SISTEMA HIDRÁULICO		SISTEMA DE HIDRANTE SIMPLES		REGISTRO DE RECALQUE SEM VÁLVULA DE RETENÇÃO
		ACIONADOR MANUAL DO SISTEMA DE DETECÇÃO E ALARME		ACIONADOR MANUAL BOMBA INCÊNDIO (BOTTEIRA LUGA)
SISTEMA ALARME		AVISADOR AUDIOVISUAL		AVISADOR SONORO ELETRÔNICO
		CENTRAL DE DETECÇÃO E ALARME		CENTRAL AUTÔNOMA DE ILUMINAÇÃO DE EMERGÊNCIA
SALIDAS DE EMERGÊNCIA		ILUMINAÇÃO DE EMERGÊNCIA - BLOCO AUTÔNOMO		BATERIA DE ACUMULADORES PARA O SISTEMA DE ILUMINAÇÃO DE EMERGÊNCIA
		ROTA DE FUGA - SAÍDA FINAL		
		ROTA DE FUGA - DIREÇÃO A SEGUIR		

Sinalização de orientação e salvamento				
12				Indicação do sentido (esquerda ou direita) de uma saída de emergência Dimensões mínimas: L = 2,0 H
13		Saída de emergência	Símbolo: retângular Fundo: verde Pictograma: fotoluminescente	Indicação do sentido (esquerda ou direita) de uma saída de emergência Dimensões mínimas: L = 2,0 H
14				Indicação de uma saída de emergência a ser atendida acima da porta, para indicar o seu acesso
16		Escada de emergência		Indicação do sentido de fuga no interior das escadas indica direita ou esquerda, descendo ou subindo O desenho indicativo deve ser posicionado de acordo com o sentido a ser sinalizado
17		Saída de emergência	Símbolo: retângular Fundo: verde Mensagem "SAÍDA" e ou pictograma e ou seta direcional fotoluminescente, com altura de letra sempre > 50 mm	Indicação da saída de emergência, utilizada como complementação do pictograma fotoluminescente (seta ou imagem, ou ambos)
19		Número do Pavimento	Símbolo: retângulo ou quadrado Fundo: verde Mensagem indicando número do pavimento pode se formar pela associação de duas placas (por exemplo: 1º + SS = 1º SS), se necessário	Indicação do pavimento, no interior da escada (patamar)
Indicação das condições de uso de portas corta-fogo				
29		Instalação de abertura da porta corta-fogo por barra antilíbido	Símbolo: retângular Fundo: verde Pictograma: fotoluminescente	Indicação da forma de acionamento da barra antilíbido instalada sobre a porta corta-fogo. Pode ser complementada pela mensagem "abrir e empurrar", quando for o caso
30		Instalação de manutenção da porta corta-fogo constantemente fechada, instalada quando for o caso		
04		Proibido utilizar elevador em caso de incêndio		Não locais de acesso aos elevadores comuns. Pode ser complementada pela mensagem "em caso de incêndio não use o elevador", quando for o caso
21		Comando manual de alarme	Símbolo: quadrado Fundo: vermelho Pictograma: fotoluminescente	Ponto de acionamento de alarme de incêndio ou bomba de incêndio Deve vir sempre acompanhado de uma mensagem escrita, designando o equipamento acionado por aquele ponto
23		Extintor de incêndio		Indicação de localização dos extintores de incêndio
25		Abriço de mangueira e hidrante		Indicação do abriço da mangueira de incêndio com ou sem hidrante no seu interior
26		Hidrante de incêndio		Indicação da localização do hidrante quando instalado fora do abriço de mangueira

PROJETO	ELABORAÇÃO	VERIFICAÇÃO	APPROVAÇÃO	REVISÃO	REVISÃO	REVISÃO
01	13/12/18	BLASO	MODIFICAÇÕES SOLICITADAS PELO DECA	LUCIANO	LUCIANO	LUCIANO
02	13/11/18	BLASO	MISSÃO INICIAL	LUCIANO	LUCIANO	LUCIANO
REV	DATA	DESENHO	DESCRIÇÃO DA REVISÃO	EMITENTE	VERIFICADO	APPROVAÇÃO
					CTS	

EMISSÃO INICIAL	DATA	ELABORAÇÃO	VISTO	DATA	VERIFICAÇÃO	VISTO	DATA	APPROVAÇÃO	VISTO

PROJETO	CARLOS EDUARDO BLASO CREA: 2048367/27
APPROVADO	LUCIANO FERRAZ CREA: 020763672-9
PROPRIETÁRIO	TRIBUNAL DE JUSTIÇA ALAGOAS CNPJ: 01.700.776/0001-87

						PODER JUDICIÁRIO DE ALAGOAS	
SISTEMA		FÓRUM DE TRAIPIÚ				DATA	13/11/2018
PROJETO		PROJETO DE SEGURANÇA E DE COMBATE A INCÊNDIO E EMERGÊNCIA					
LOCALIDADE		Rua 7, s/n - Centro				FRANCHA	02/02
TÍTULO		PLANTA DE COBERTA CORTES E DETALHES				REVISÃO	01
						ESCALA	1/100
PROJETO	CARLOS EDUARDO BLASO CREA 2048367/27		VERIFICADO	LUCIANO FERRAZ CREA 020763672-9		Nº FIC	4142-PE-INC-PLCO-002-R01
DESENHADO	— / — / —		APROVADO	LUCIANO FERRAZ CREA 020763672-9		SUBSTITUI A	4142-PE-INC-PLCO-002-R00
QUADRO DE ÁREAS:							
ÁREA TERRENO		3.058,87m²		ÁREA PAVIMENTAÇÃO		ÁREA VERDE	
ÁREA COBERTA		728,19m²		ÁREA CONSTRUÍDA		ÁREA SOLO PERMEÁVEL	